



A.S. 2022/2023

# MISURE DI CONTENIMENTO RISCHIO EPIDEMIOLOGICO

SINTESI INFORMATIVA

# RIFERIMENTI

1. **D.P.C.M. 26/7/2022:** Linee guida sulle specifiche tecniche in merito all'adozione di dispositivi mobili di purificazione e impianti fissi di aerazione e agli standard minimi di qualità dell'aria negli ambienti scolastici e in quelli confinati degli stessi edifici. [\[LINK\]](#)
2. Indicazioni ai fini della mitigazione delle infezioni da SarsCoV-2 in ambito scolastico [a cura dell'I.S.S. - [CLICCA PER SCARICARE](#)]
3. Indicazioni ai fini della mitigazione delle infezioni da SarsCoV-2 nell'ambito dei servizi educativi per l'infanzia e delle **scuole dell'infanzia** [a cura dell'I.S.S. - [CLICCA PER SCARICARE](#)];
4. **NOTA M.I. n. 1998 del 19/8/2022:** Contrasto alla diffusione del contagio da COVID-19 in ambito scolastico - Riferimenti tecnici e normativi per l'avvio dell'anno scolastico 2022/2023 [\[LINK\]](#)
5. **VADEMECUM M.I. del 28/8/2022:** Indicazioni ai fini della mitigazione degli effetti delle infezioni da Sars-CoV-2 nel sistema educativo di istruzione e di formazione per l'anno scolastico 2022 -2023 [\[LINK\]](#)

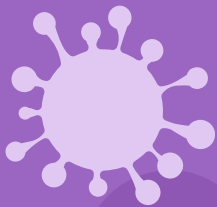
# CAMBIO DI STRATEGIA

DA

**CONTRASTO**

A

**MITIGAZIONE**

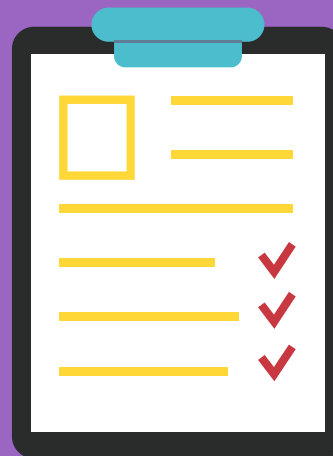


# CAMBIO DI STRATEGIA

LE MISURE SONO FINALIZZATE A:



**GARANTIRE LA SCUOLA IN  
PRESENZA**



**MINIMO IMPATTO DELLE MISURE  
SULLE ATTIVITÀ DIDATTICHE**

# MISURE A EFFICACIA CRESCENTE

1

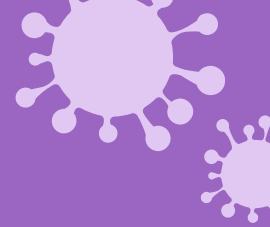
RISCHIO MODERATO

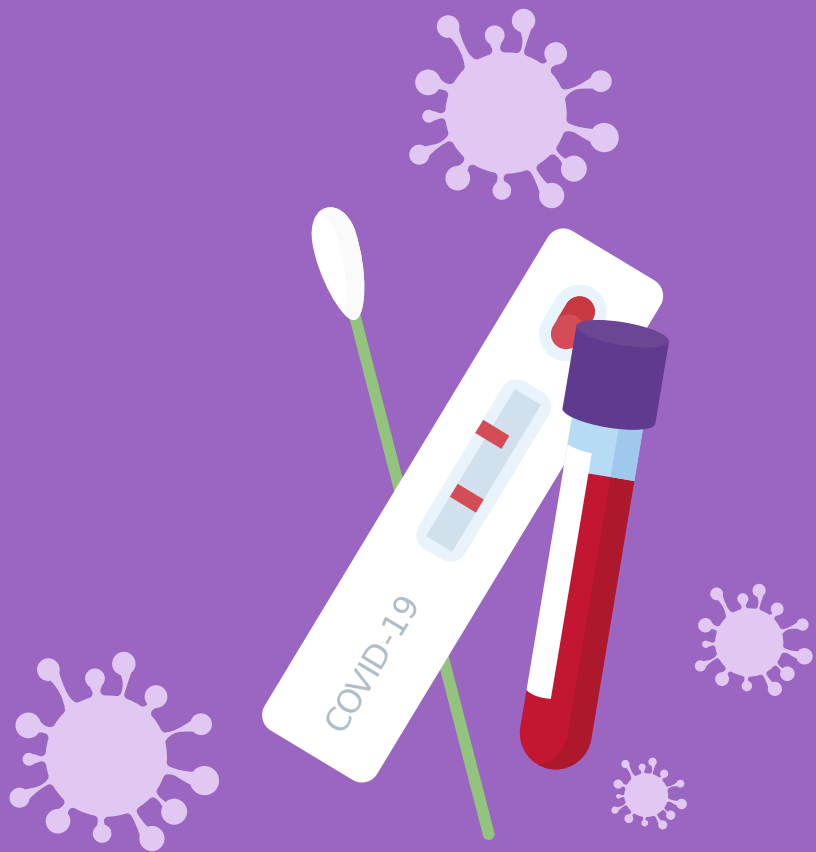
Misure di prevenzione di base per il setting scolastico

2

RISCHIO ALTO

Ulteriori misure di prevenzione singole o associate da valutare in relazione al contesto epidemiologico e da implementare in aggiunta alle misure di base





# 01.1

Misure di prevenzione  
di base per PRIMARIA e  
SECONDARIA

**RISCHIO MODERATO**

# ACCESSO A SCUOLA

**NON CONSENTITO IN CASO DI:**



**POSITIVITÀ COVID**

**TEMPERATURA > 37.5°**



**SINTOMATOLOGIA  
INFLUENZALE**

**RISCHIO BASSO O MODERATO**

**CONSENTITO IN CASO DI:**



**LIEVI SINTOMI**

Esempio: naso che cola,  
raffreddore lieve

**NB: SARÀ  
NECESSARIO FAR  
INDOSSARE  
MASCHERINA**



# PRATICHE IGIENICHE



IGIENE DELLE MANI

RISCHIO MODERATO



ETICHETTA RESPIRATORIA



**RISCHIO MODERATO**

# LAVORATORI FRAGILI



**UTILIZZO FFP2**

**RISCHIO MODERATO**

# ALUNNI FRAGILI



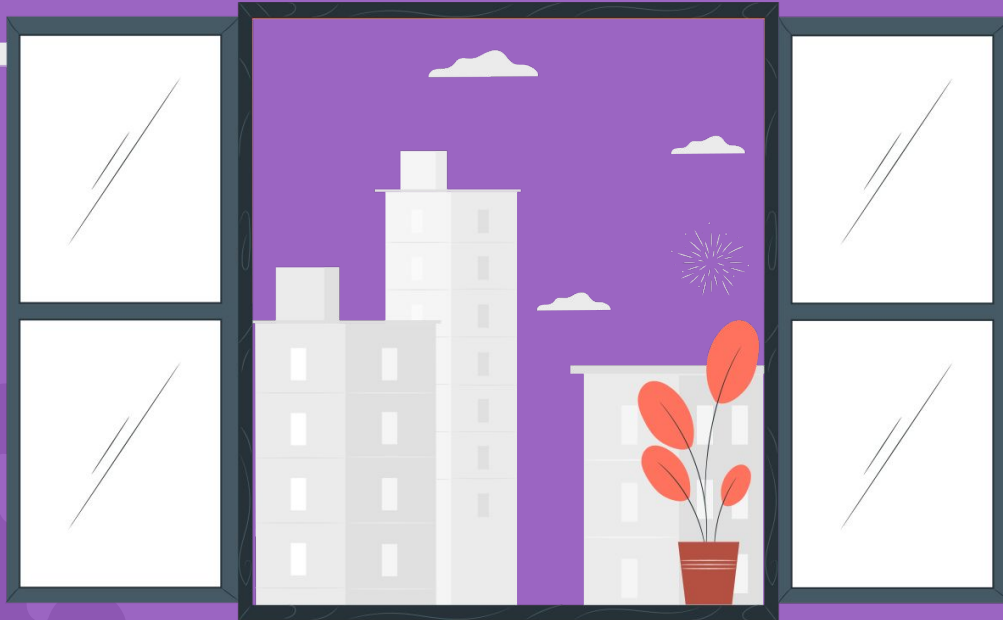
## UTILIZZO FFP2

La famiglia dovrà documentare la fragilità

**RISCHIO MODERATO**

**AERAZIONE**

**LINEE GUIDA AERAZIONE  
(D.P.C.M. 26/7/22)**



**AERARE CON FREQUENZA**

**RISCHIO MODERATO**

# SANIFICAZIONE

**ORDINARIA** → QUOTIDIANA

**STRAORDINARIA** → IN PRESENZA DI CASI  
CONFERMATI

**NO REGISTRO**



# GESTIONE CASI DI CONTAGIO

1

SOSPETTO COVID A SCUOLA

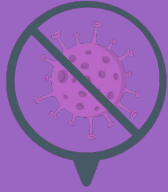


- **ISOLAMENTO IN AULA COVID**
- **ACCOMPAGNAMENTO A CASA**
- **CONTATTO CON MMG/PLS**

# GESTIONE CASI DI CONTAGIO

2

CASO COVID CONFERMATO



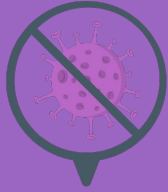
- **ISOLAMENTO A CASA**
- **RIENTRO CON ESITO  
NEGATIVO DEL TAMPONE**

**NO DDI**

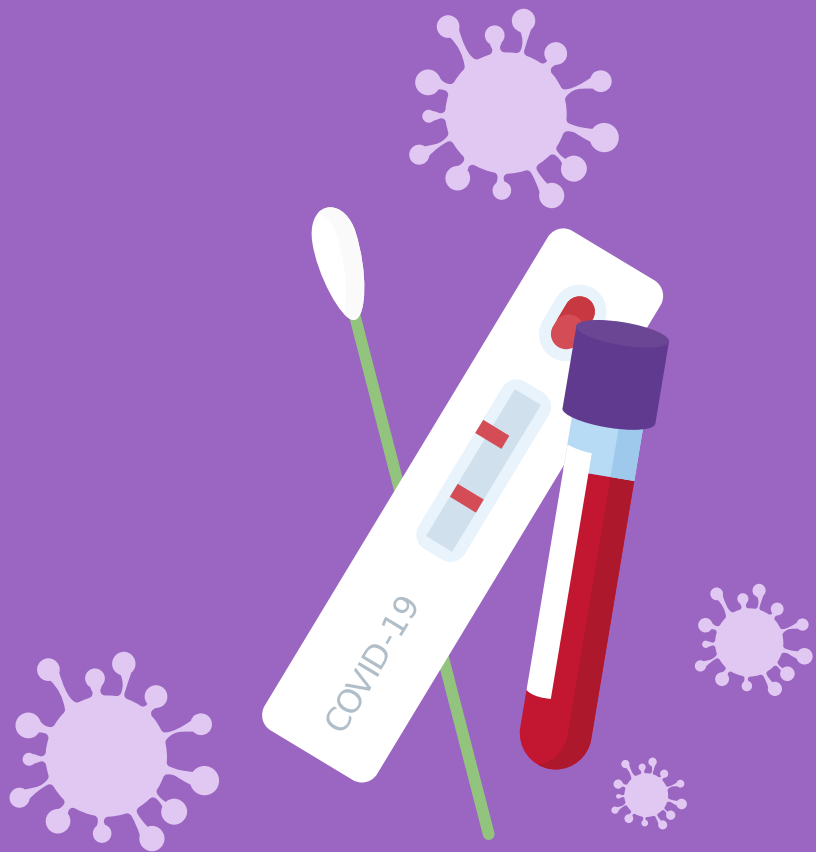
# GESTIONE CASI DI CONTAGIO

3

## GESTIONE CONTATTI



- **AUTOSORVEGLIANZA (CON FFP2) PER 10 GG SALVO AGGIORNAMENTI NORMATIVI**



# 01.2

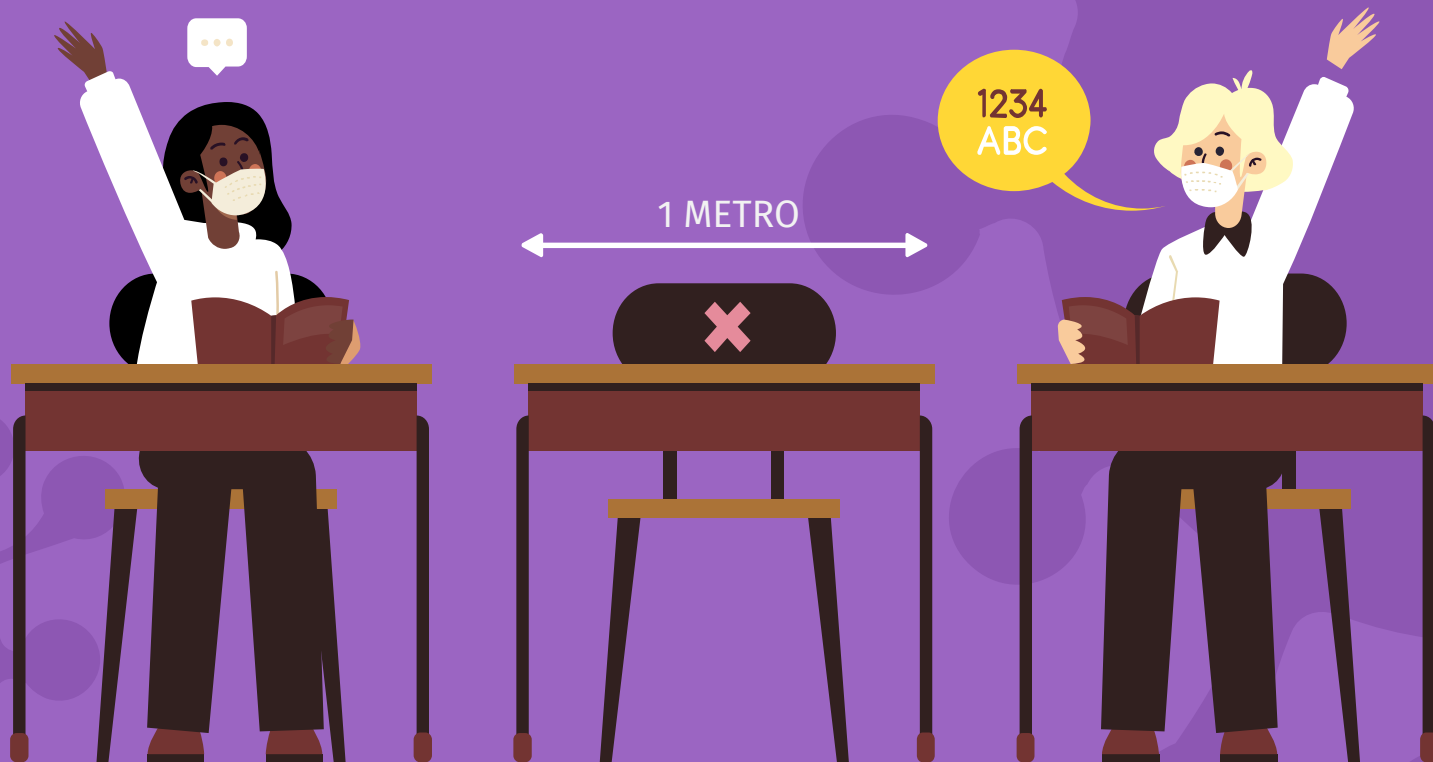
Misure aggiuntive per  
**PRIMARIA e  
SECONDARIA**

**RISCHIO ALTO**



RISCHIO ALTO

# DISTANZIAMENTO



# EVITARE ASSEMBRAMENTI



- **SOMMINISTRAZIONE PASTI CON TURNAZIONE**
- **CONSUMO MERENDA AL BANCO**

# ATTIVITÀ EXTRACURRICOLARI

- **GARANTIRE DISTANZIAMENTO**
- **UTILIZZO MASCHERINE**
- **SOSPENSIONE VIAGGI  
E USCITE**



**RISCHIO ALTO**

# SANIFICAZIONE

PERIODICA → SETTIMANALE

**CON REGISTRO**



**RISCHIO ALTO**

# OBBLIGO MASCHERINA



**CHIRURGICHE O FFP2**

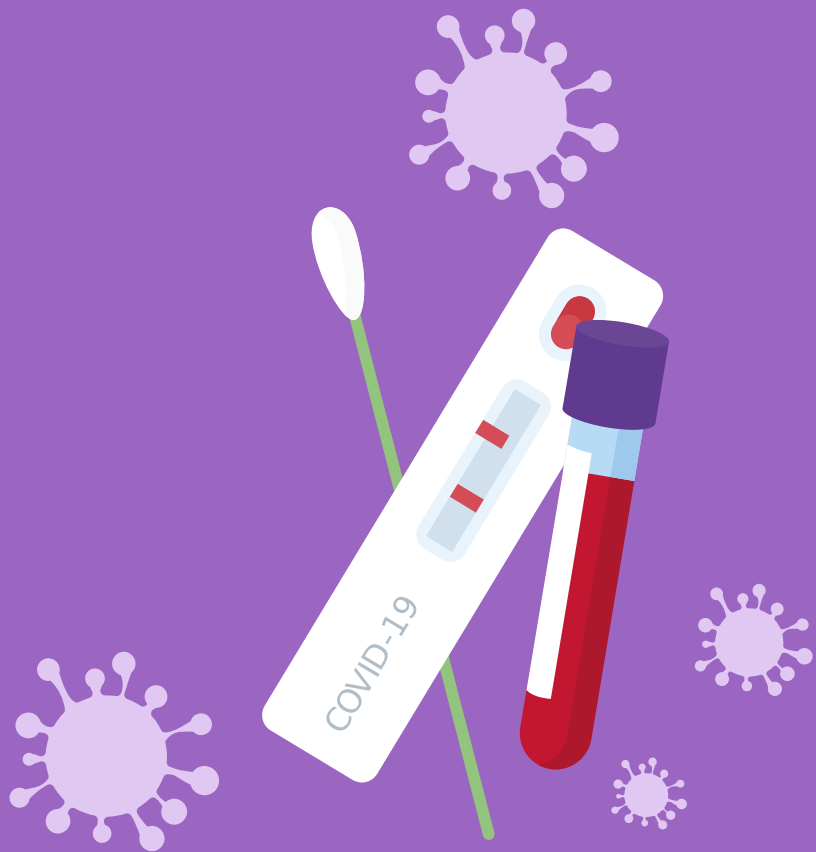
**A seconda dell'entità  
della circolazione  
virale**

**RISCHIO ALTO**

# USO LOCALI DA PARTE DI TERZI



**OBBLIGO DI SANIFICAZIONE  
A CONCLUSIONE ATTIVITÀ  
(NON A CARICO DELLA  
SCUOLA)**



# 02.1

## Misure di prevenzione di base per INFANZIA

**RISCHIO MODERATO**

**RISCHIO BASSO O MODERATO**

# ACCESSO A SCUOLA

**NON CONSENTITO IN CASO DI:**



**POSITIVITÀ COVID**

**TEMPERATURA > 37.5°**



**SINTOMATOLOGIA  
INFLUENZALE**

**CONSENTITO IN CASO DI:**



**LIEVI SINTOMI**

Esempio: naso che cola,  
raffreddore lieve



**NB: I BAMBINI  
NON POTRANNO  
INDOSSARE  
MASCHERINA**



SENSIBILIZZARE LE FAMIGLIE A NON CONDURRE BAMBINI A SCUOLA IN PRESENZA DI SINTOMI



# PRATICHE IGIENICHE



IGIENE DELLE MANI

RISCHIO MODERATO



ETICHETTA RESPIRATORIA

**RISCHIO MODERATO**

# LAVORATORI FRAGILI

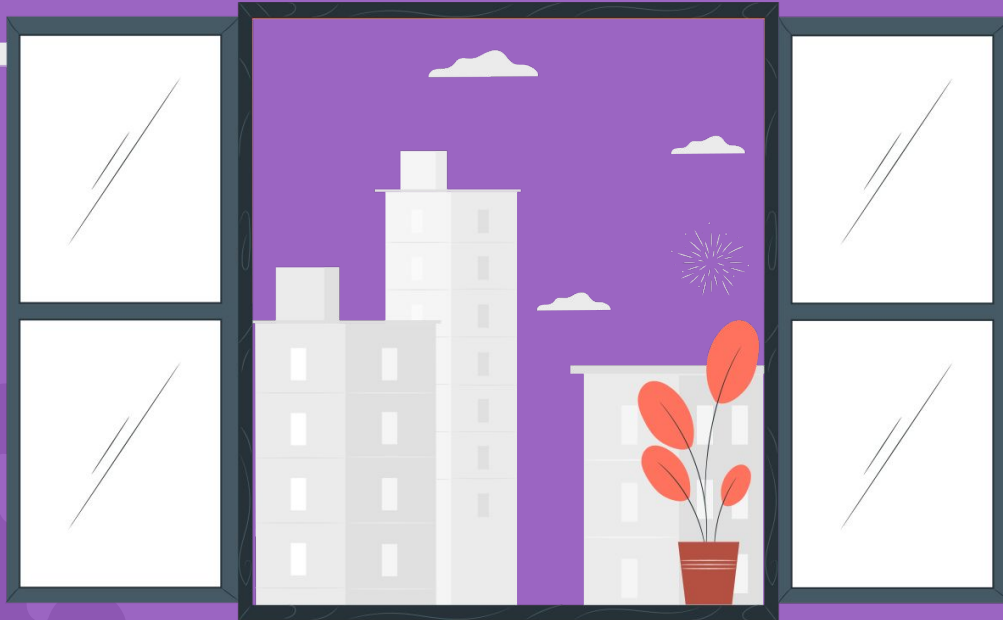


**FFP2 + VISIERA**

**RISCHIO MODERATO**

**AERAZIONE**

**LINEE GUIDA AERAZIONE  
(D.P.C.M. 26/7/22)**



**AERARE CON FREQUENZA**

**RISCHIO MODERATO**

# SANIFICAZIONE

**ORDINARIA** → QUOTIDIANA

**STRAORDINARIA** → IN PRESENZA DI CASI  
CONFERMATI

**NO REGISTRO**



# GESTIONE CASI DI CONTAGIO

1

SOSPETTO COVID A SCUOLA

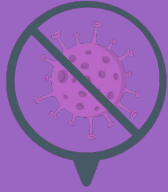


- **ISOLAMENTO IN AULA COVID**
- **ACCOMPAGNAMENTO A CASA**
- **CONTATTO CON MMG/PLS**

# GESTIONE CASI DI CONTAGIO

2

CASO COVID CONFERMATO



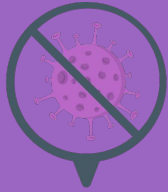
- **ISOLAMENTO A CASA**
- **RIENTRO CON ESITO  
NEGATIVO DEL TAMPONE**

**NO DDI**

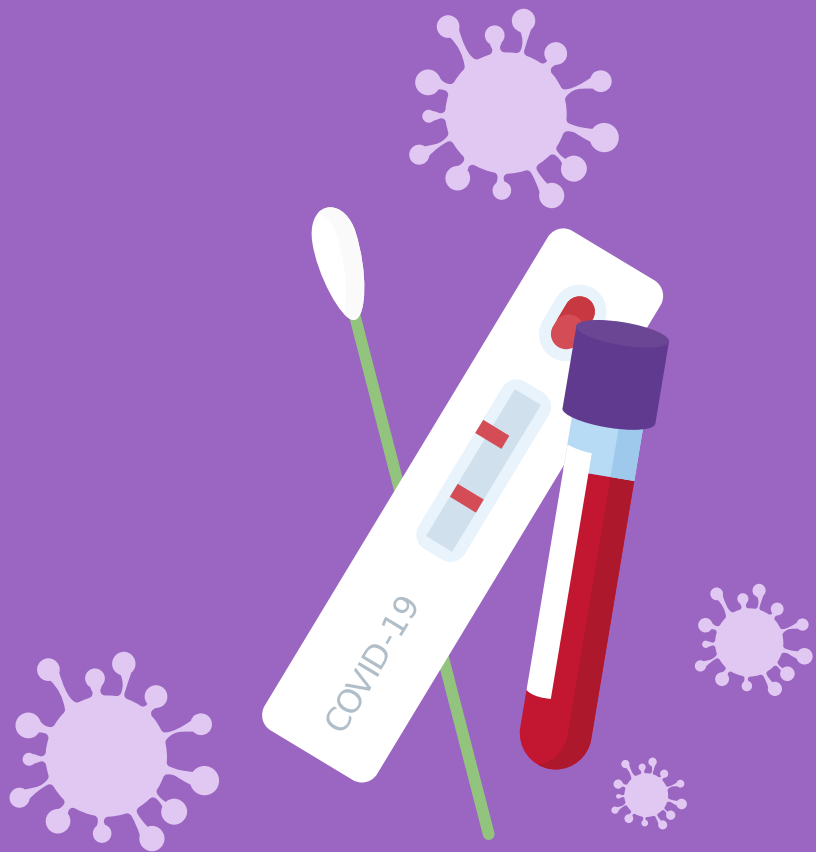
# GESTIONE CASI DI CONTAGIO

3

## GESTIONE CONTATTI



- **AUTOSORVEGLIANZA  
SECONDO NORMATIVE  
VIGENTI**



# 02.2

Misure aggiuntive per  
INFANZIA

**RISCHIO ALTO**



# STABILITÀ DEI GRUPPI



- **UTILIZZO DEI BAGNI  
EVITANDO AFFOLLAMENTI E  
L'INTERSEZIONE TRA GRUPPI  
DIVERSI**
- **SOMMINISTRAZIONE PASTI  
PER GRUPPI STABILI**

**RISCHIO ALTO**

# EVITARE PROMISCUITÀ TRA GRUPPI DIVERSI

- **NON È CONSENTITO PORTARE GIOCHI DA CASA**
- **USCITE SOSPESE**
- **CONSUMO MERENDE AL BANCO**



# ORGANIZZARE ACCOGLIENZA E RICONGIUNGIMENTO

- **TURNAZIONE**
- **AREA AZIONE**
- **POSSIBILMENTE IN AREA  
ESTERNA**



**RISCHIO ALTO**

# SANIFICAZIONE

PERIODICA → SETTIMANALE

**CON REGISTRO**



**RISCHIO ALTO**

# OBBLIGO MASCHERINA



**CHIRURGICHE O FFP2**

**A seconda dell'entità  
della circolazione  
virale**

**RISCHIO ALTO**

# USO LOCALI DA PARTE DI TERZI



**OBBLIGO DI SANIFICAZIONE  
A CONCLUSIONE ATTIVITÀ  
(NON A CARICO DELLA  
SCUOLA)**